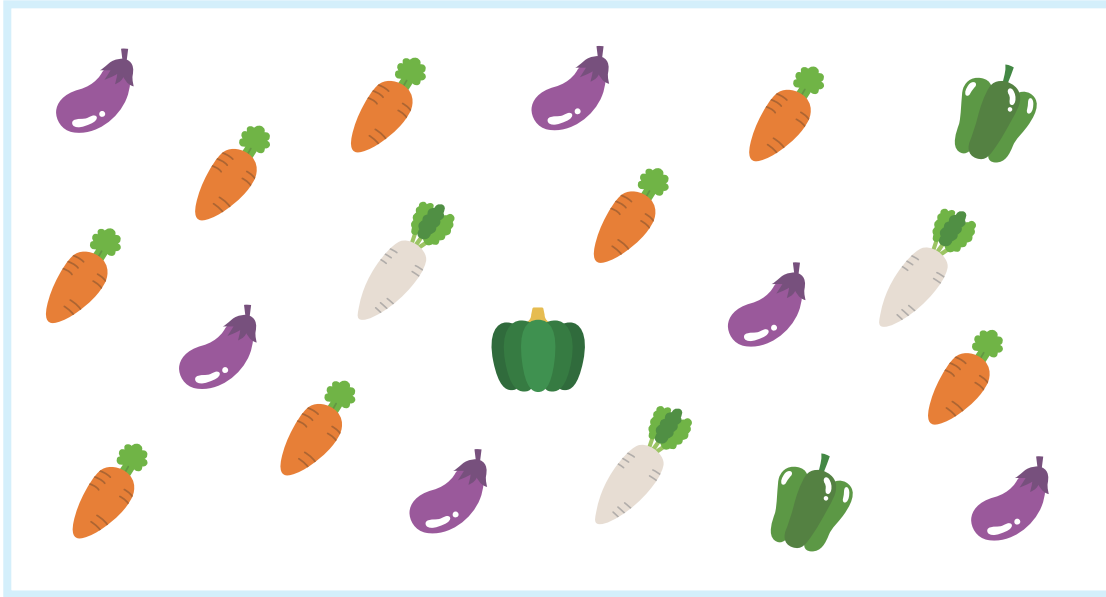




ひょうとグラフ わかりやすくせいりしよう (7)

ねん くみ なまえ

1 ^{かず}数を しらべて ^{ひょう}表や ^{かず}グラフに あらわしましょう。



やさいの しゅるいと ^{かず}数

やさい	だいこん	なす	かぼちゃ	ピーマン	にんじん
数(こ)	3	6	1	2	8

やさいの しゅるいと ^{かず}数

				<input type="radio"/>
				<input type="radio"/>
	<input type="radio"/>			<input type="radio"/>
	<input type="radio"/>			<input type="radio"/>
	<input type="radio"/>			<input type="radio"/>
<input type="radio"/>	<input type="radio"/>			<input type="radio"/>
<input type="radio"/>	<input type="radio"/>		<input type="radio"/>	<input type="radio"/>
<input type="radio"/>	<input type="radio"/>	<input type="radio"/>	<input type="radio"/>	<input type="radio"/>
だい こん	な す	か ぼ ち ゃ	ピー マン	にん じん

① いちばん ^{かず}数が多い ^{おお}やさいは どれですか。

^{こた}答え にんじん

② いちばん ^{かず}数が ^{すく}少ない ^{おお}やさいは どれですか。

^{こた}答え かぼちゃ

③ にんじんは ^{なん}ピーマンより ^{おお}何こ 多いですか。

^{こた}答え 6こ

④ 4番めに ^{ばん}数が ^{かず}多い ^{おお}やさいは どれですか。

^{こた}答え ピーマン